

# WOHNREVUE

25  
JAHRE

Schweizer Magazin für anspruchsvolles Wohnen  
und zeitgemässes Design.

LOUNGE-MÖBEL. Abhängen unter blauem Himmel.  
KURIOSITÄTEN. Wohnen zwischen Vintage und filigranem Täfer.  
LONDON. Das moderne Refugium eines Gartendesigners.



Hotel-Test

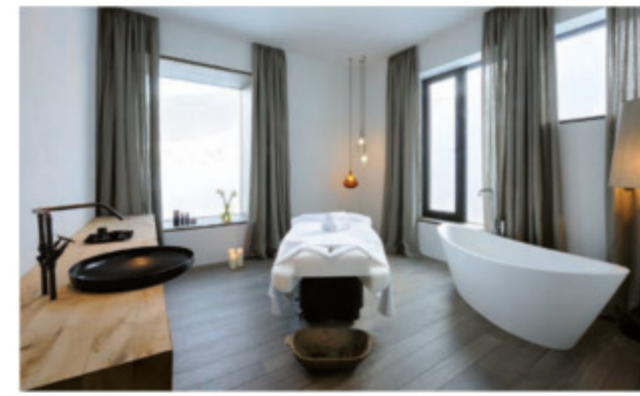
# DESIGNERIN NINA MAIR TESTET HOTEL WIESERGUT, SAALBACH HINTERGLEMM (AT)



«Die handwerkliche Fertigungskunst wurde in jedem Detail zelebriert, ohne ein einziges Mal rustikal zu wirken.»



Wohnrevue 4 2013  
Fotos Hotel Wiesergut: Günter Standl



Das Hotel Wiesergut empfängt seinen Gast auf aussergewöhnliche Art. Anstelle des üblichen Check-Ins an einem Empfangspult wird man mit Kräutertee und Schnittlauchbrot aus dem hauseigenen Backofen willkommen geheissen und nimmt in der lichtdurchfluteten Lounge am offenen Kamin Platz. An der Stelle, wo bereits um 1350 ein Gutshaus stand, befindet sich heute das Designhotel mit seinem weissen, klaren Bau und vorgelagerten, grosszügig verglasten Suiten – direkt an einem schneebedeckten Skihang. Die Formensprache ist geradlinig und reduziert. Einzig der architektonische Körper des Badehauses erscheint mir etwas zerklüftet.

Von der Architektur bis hin zu den liebevoll gestalteten Details im Innenraum überzeugt hier ein äusserst gelungenes Corporate Design mit erfreulicher Zurückhaltung. Archaische Materialien wie Naturstein, unbehandeltes Holz, Leder und Leinen stehen im Kontrast zu technischen Materialien wie Sichtbeton und Glas. Die perfekte Umsetzung der architektonischen Details macht das Raumerlebnis in diesem Designhotel zu einem Genuss. Es ist die Reduktion, die das Wiesergut zu einem besonderen Ort macht. Hier ist alles an seinem Platz, nichts ist zu viel. Eine Atmosphäre, wie man sie aus den gemütlichen Stuben alter Bauernhäuser kennt. Dort hat wohl die Designphilosophie des Bauherrenehepaares ihre Wurzeln. Selbst praktizierender Landwirt, versorgt der Hotelbesitzer das Wiesergut direkt vom angrenzenden Hof mit frischen Lebensmitteln. Das junge Personal serviert im schlichten Leinendirndl die Speisen zu einer tollen Auswahl an Weinen mit derselben unpräzisen und natürlichen Art, mit der auch die Gastgeber nach dem Rechten sehen. Hier fühlt man sich zu Hause.

Eine wunderbar gewählte Farbpalette an Naturtönen von gebrochenem Weiss über Grau bis Braun verstärkt dieses Gefühl der Natürlichkeit und Authentizität. Auch in der grosszügigen Suite wurden die Materialien perfekt eingesetzt: Dunkles Holz findet man hier kombiniert mit hellem, grobem Leinen, handgewalktem Filz und grauem Naturstein. Die handwerkliche Fertigungskunst wurde in jedem Detail zelebriert, ohne ein einziges Mal rustikal zu wirken. Extra für das Hotel entworfene Leuchten aus mundgeblasenem Glas setzen den Raum in ein angenehmes Licht. Und vor dem Einschlafen beobachtet man noch durchs Fenster, wie die letzten Nachtskiläufer ihre Schwünge ziehen.

N. M.

Hotel Wiesergut  
Wiesern 48, AT-5754 Saalbach Hinterglemm  
Tel. 0043 (0)6541 6308  
info@wiesergut.com, www.wiesergut.com

Nina Mair, Designerin (Pudelskern)  
hallo@pudelskern.at, www.pudelskern.at

## 12 HOTELS IM TEST

Exklusiv für die Wohnrevue testen ausgewählte Designer Hotels in der Schweiz, Deutschland und Österreich



Adelboden

THE CAMBRIAN

www.thecambrianadelboden.com



Gstaad

GRAND HOTEL BELLEVUE

www.bellevue-gstaad.com



Meisterschwanden

SEEROSE RESORT & SPA

www.seerose.ch



Rüschlikon

HOTEL BELVOIR

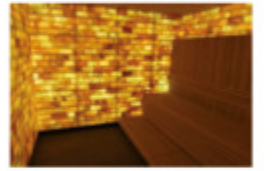
www.hotel-belvoir.ch



Tegernsee (DE)

DAS TEGERNSEE

www.dastegernsee.de



Wilen bei Sarnen

SEEHOTEL WILERBAD

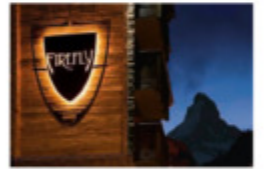
www.wilerbad.ch



St. Moritz-Celerina

MISANI

www.hotelmisani.ch



Zermatt

HOTEL FIREFLY

www.firefly-zermatt.ch



Zürich

HOTEL GLOCKENHOF

www.glockenhof.ch



Valbella

VALBELLA INN

www.valbellainn.ch



Langweiler (DE)

KLOSTERHOTEL

MARIENHÖH

www.hideawaykloster.ch



Auf www.wohnrevue.ch

finden Sie mehr  
Berichte von Designern, die  
weitere Hotels besuchten.